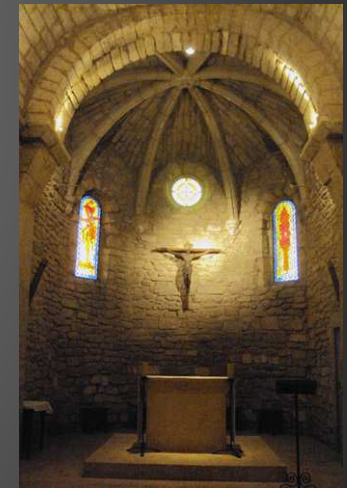
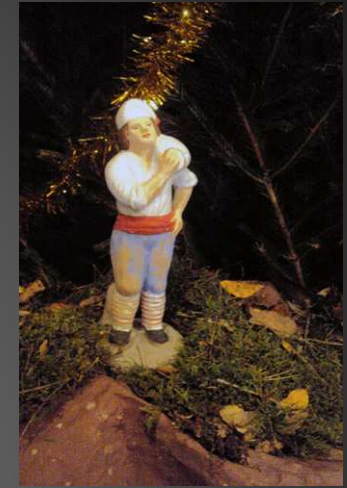


Crèche de Noël 2013 _ Eglise Saint-Vincent / CORNILLON-CONFOUX



Eglise Saint-Vincent : XIIe siècle, style roman, sous le vocable de Marie puis dédiée à St Vincent au XVe. Le clocher-mur à trois arcades est élevé après le séisme de 1909 qui détruit la façade. Sur le mur de l'ancien presbytère, une belle Vierge parturiente, face au levant.

VISITES /

Le dimanche pendant l'office
Jusqu'au 02 février 2014