

LA PROCESSION DE SAINT ELOI

Diocèse d'Aix et d'Arles



BAYLES ENTRANTS
Clément Geslin et Maria MICHELAS

BAYLES SORTANTS
Thomas PELLEGRIN et Ophélie GUITON

Saint-Eloi 2023

SAMEDI 05 AOÛT

10h00 : Tournée de distribution des tortillades dans le village.

JEUDI 10 ET VENDREDI 11 AOÛT

15h00 : GARNITURE DE LA CHARRETTE dans la cour de la mairie et confection des bouquets de blé.

SAMEDI 12 AOÛT

19h00 : COURSE DE LA CHARRETTE devant l'oratoire de la Saint Eloi, suivie de l'aubade au Président à la salle des fêtes.

DIMANCHE 13 AOÛT

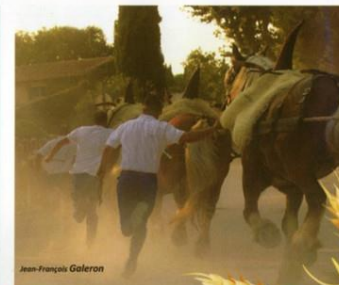
7h30 MESSE chez les Bayles suivie du déjeuner des charretiers.

9h45 : GRAND MESSE de Saint-Eloi à l'église

11h00 : PROCESSION, bénédiction, défilé et course de la charrette.

LUNDI 14 AOÛT

8h00 : MESSE à la mémoire des défunts suivie du dépôt des bouquets au cimetière.



Jean-François Galeron

Grand Sant Aloi, nosto Prouvenço,
si païsan, si manescau,
gardon toujours la souvenirço
que siés patroun dins sis oustau.
Pèr ounoura vuei ta membrì,
atalaren nòsti chivau
e faren courre pèr ta glòri
nosto carreto que fai gau.

Pour un programme plus détaillé de la fête, veuillez consulter les affiches.

ST ETIENNE DU GRES, Le programme 2023

« Grand Sant Aloi, nosto Prouvenço,
Si païsan, si manescau,
gardon toujours la souvenirço
que siés patroun dins sis oustau.
Pèr ounoura vuei la membrì,
atalaren nòsti chivau
e faren courre pèr ta glòri
nosto carreto que fai gau. »



ST ETIENNE-DU-GRES_ La Croix et la Bannière seront en tête de la procession de Saint Eloi.



SANT ALOI

1994

SANT ALOI
2000



ST ETIENNE DU GRES_ Mise en place de la procession devant l'oratoire de Saint Eloi, après la messe.



























ST ETIENNE DU GRES_ Le public est nombreux à la terrasse du Café du Vieux Grès.













ST ETIENNE DU GRES_ Arrivée de l'attelage de la charrette de Saint-ERloi, une cinquantaine de chevaux de trait magnifiquement harnachés à la mode sarrasine, avec plumets multicolores, grelots et miroirs.







ST ETIENNE DU GRES_ A chaque harnachement est suspendue une tortillade provençale parfumée aux graines d'anis : la tortillade se déguste traditionnellement lors de la fête du Saint.











ST ETIENNE DU GRES_ La *carreto ramado* est cette charrette garnie des plantes et productions typiques de Saint-Étienne du Grès : buis de la colline, asperges « montées » de la plaine...



ST ETIENNE DU GRES_ La forme de la charrette dite « en barque » pourrait évoquer une enclume, qui ne serait pas sans rappeler l'outil et le symbole principal du saint Patron.

BENEDICTION AU MONUMENT AUX MORTS



ST ETIENNE-DU-GRES
Le monument aux
Morts de la Grande
Guerre.





ST ETIENNE DU GRES_ Après la bénédiction, une gerbe de fleurs sera déposée au pied du monument.



ST ETIENNE DU GRES_ Le père Mathurin Konigui, de l'Unité Pastorale Sainte-Marthe, procède à la bénédiction.



ST ETIENNE DU GRES_ Dépôt de la gerbe et sonnerie aux Morts suivie d'une minute de silence.





ST ETIENNE DU GRES_ Départ de la procession pour le retour de la statue à l'église.



ST ETIENNE DU GRES_ La statue de Saint Eloi est portée par M. le Maire et son Premier Adjoint.



ST ETIENNE DU GRES _ Saint Eloi, accompagné des autorités civiles et religieuses et d'une Arlésienne, tout un symbole de la foi provençale enracinée dans le terroir.



Fête votive de la **Saint Eloi** du 11 au 15 août 2023

Programme détaillé: voir affiches dans le village

Samedi
12 août
19h
**Course de la
charrette**

Dimanche
13 août
11h Défilé
de la charrette
de Saint Eloi

Lundi
14 août
16h30 **Demi-finale**
Trident d'Or
20h30
Soirée blanche

Mardi
15 août
13h
Grand Aioli



Bayles: Clément Geslin & Marla Michelas
Bayles sortants: Thomas Pellegrin & Ophélie Guiton

Photo: Louis-Marie Lepin 10/2023



SAINT-ÉTIENNE DU GRÈS
Porte des Alpes



Affiche de la Saint-Eloi 2023
11 – 15 août

ST ÉTIENNE-DU-GRÈS _ La Procession de Saint Eloi

Le dimanche 13 août 2023

La confrérie de St Éloi de St Etienne-du-Grès aurait existé avant 1828, l'autel de Saint-Éloi dans l'église le laisse penser. Elle était alors dirigée par des prieurs. La confrérie fut érigée en société le 12 juillet 1925.

En 1990 nous retour à la tradition des prieurs et choix du nom de « Bayle » puisque les membres sont en société et plus en confrérie. C'est en 2000 que l'oratoire de Saint-Eloi est inauguré.

La procession de Saint-Eloi, accompagnée par le chant *GRAND SANT ALOI*, partie de l'oratoire sur la place de l'église. est précédée de la croix, de la bannière et de la statue du Saint et suivie d'un grand cortège provençal avec *tambourinaire*, Arlésiennes, gardians à cheval et charrette de Saint Eloi avec son long attelage de chevaux lourds harnachés à la mode sarraisine.

Sur l'avenue de la République, après être passée devant le du Café du Vieux Grès, la procession fait un arrêt devant la place de la Mairie où a lieu la bénédiction des chevaux et de la charrette, puis une cérémonie a lieu devant le Monument aux Morts avec bénédiction par le père Mathurin Konigui, sonnerie aux Mort et minute de silence.

La statue de saint Eloi est portée par M. le Maire et son 1^{er} Adjoint pour le retour à l'église.

SOURCES :

<https://wikimonde.com/article/Saint-Étienne-du-Grès>

<https://saintetiennedugres.com/le-village/patri>

<http://www.carreto-ramado.fr/spip.php?article81>

REPORTAGES ARCHIVÉS

Pèlerinage de Notre-Dame du Château 2013

<http://lespelerinagesdeprovence.org/reportages2013-stetiennedugres.html>

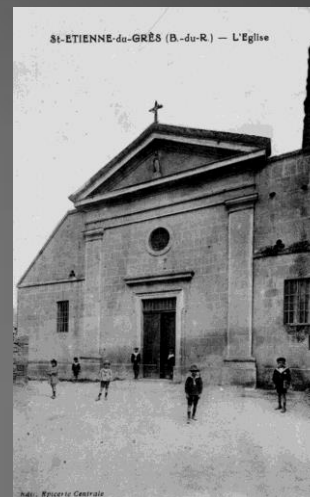
Fête de Saint Eloi 2012

<http://lespelerinagesdeprovence.org/reportages2012-stetiennedugres.html>

Document créé par le webmaster pour le site www.webmaster2010.org

Photographies : JP LARDIERE

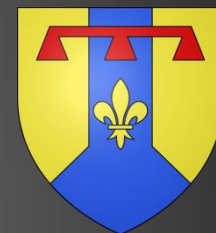
Edité le 25 août 2023



L'église autour de 1900 n'avait pas encore le clocheton.



Chapelle romane Notre-Dame du Château, mentionnée en 1180, sur la colline Saint-Michel-de-Briançon, lieu d'un grand pèlerinage marial au mois de mai.



Armes des Bouches-du-Rhône

« D'or au gousset renversé d'azur chargé en cœur d'une fleur de lys du champ surmontée d'un lambel de gueules brochant sur le tout. »



Blason de St Etienne-du-Grès
« D'azur à une église d'or sur une terrasse de même »