

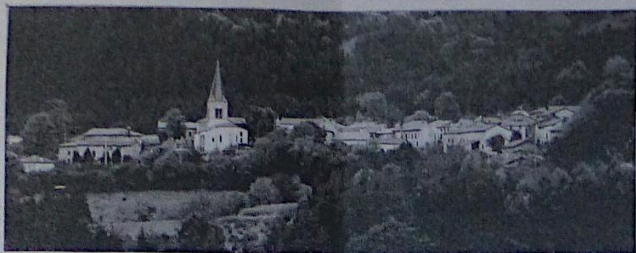
DIOCÈSE DE CLERMONT-FERRAND

Puy-de-Dôme



ST ROMAIN _ L'église Saint-Romain (classée MH en 1984) au lever du soleil.

Saint Romain-Valenchères

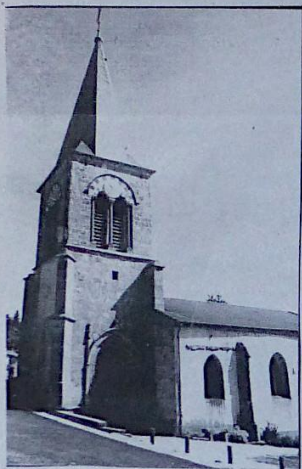


nombre d'habitants: 216 altitude: 950 m

L'Église

À l'origine, le S^r Patron était S^r Romain; mais depuis le XVII^e siècle on honore S^r Bonaventure.

La construction de l'Église débute entre le XII^e et le XIII^e siècle; celle-ci remplace la chapelle du prieuré casadéen qui se situait au village de Valenchères.



Suite à une attaque des "religionnaires huguenots", l'église a subi une restauration en 1601 (réhabilitation de la voûte.)

Réfection du clocher en 1811, le beffroi du clocher actuel date de 1898.

La réfection intérieure date de 1913 (Abbé Michy)

La grosse cloche date de 1714, les deux autres cloches sont de 1834.





ST ROMAIN _ La construction de l'église débute entre le XIIe et le XIIIe siècles, elle remplace la chapelle du prieuré casadéen qui se situait au village de Valençhères.



ST ROMAIN _ 1811 : réfection du clocher. 1894 : côté sud, doublement des fondations et réfection des contreforts suite au déblaiement de l'ancien cimetière.



ST ROMAIN _ Sur le mur Sud de l'église, une frise en pierre médiévale a été conservée lors de l'agrandissement de l'église en 1850.



ST ROMAIN _ Construction du clocher actuel en 1898.



ST ROMAIN _ Le portail d'entrée date du XVIe siècle.



Détails des sculptures du portail.

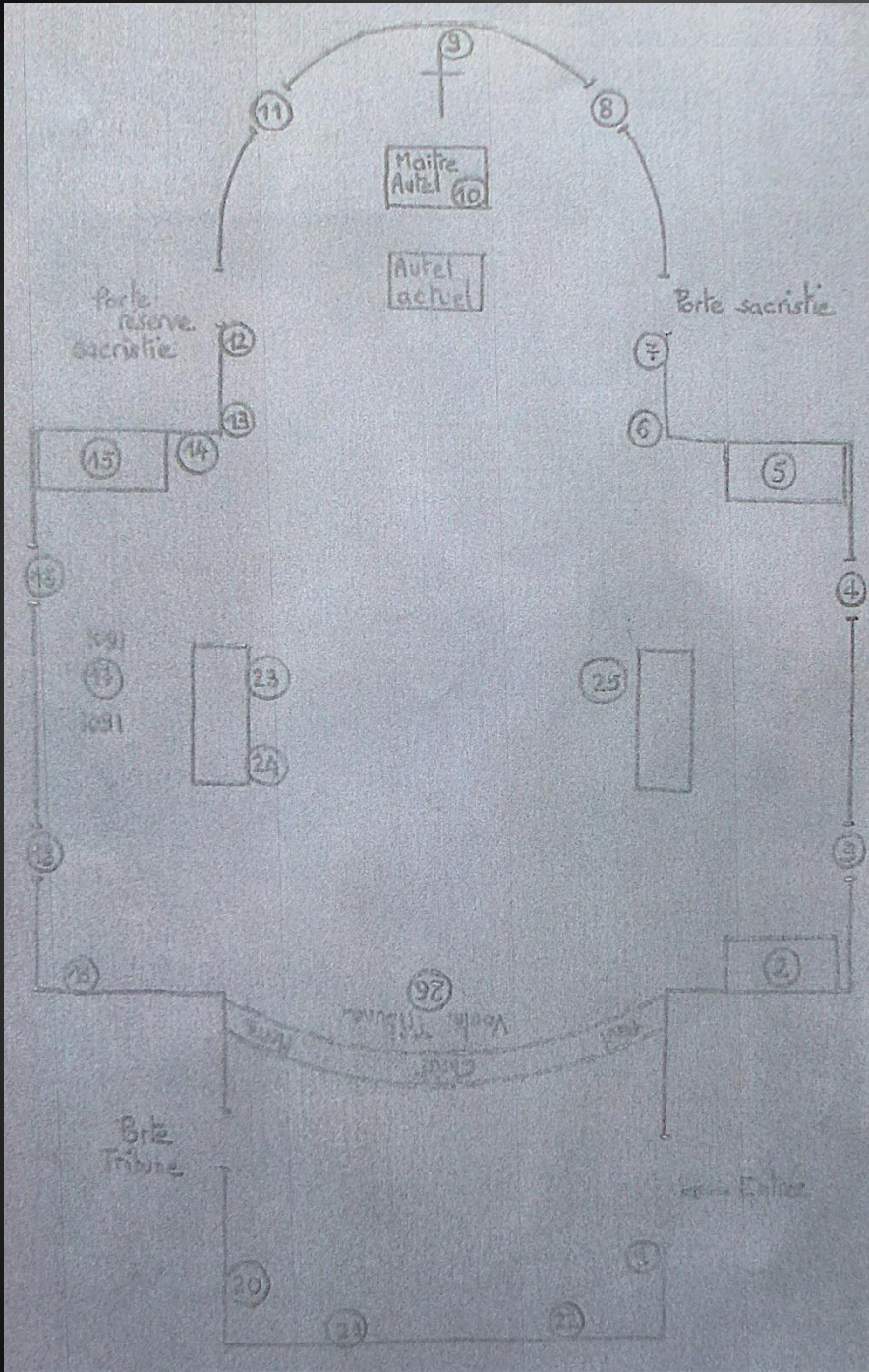


ST ROMAIN _ Les voussures du portail.

PLAN DE L'ÉGLISE SAINT-ROMAIN

- 1 - Bénitier en pierre
- 2 - Confessionnal (1855)
- 3 - Vitrail Saint Joseph (1913). St Joseph charpentier dans son atelier à Nazareth
- 4 - Vitrail de l'apparition de Notre-Dame de Lourdes à Bernadette
- 5 - Chapelle de la Sainte Vierge
- 6 - Chaire en bois
- 7 - Statue de Saint-Romain (ancien patron de la paroisse jusqu'au XVIIe s.)
- 8 - Vitrail du saint Curé d'Ars
- 9 - Christ en croix (bois et plâtre) fixé au mur
- 10 - Maître-Autel en marbre (1867) avec de chaque côté des anges adorateurs
- 11 - Vitrail de sainte Jeanne d'Arc
- 12 - Statue de St Bonaventure (patron de la paroisse depuis le XVIIe s.)
- 13 - Statue de sainte Jeanne d'Arc
- 14 - Statue de St Antoine de Padoue
- 15 - Chapelle du Sacré-Cœur (1853)
- 16 - Vitrail de l'apparition du Sacré-Cœur à Marguerite Marie Alacoque (1911)
- 17 - Clé de voûte de la nef Nord avec la date 1091
- 18 - Vitrail représentant Jean-François Régis (patron des dentellières)
- 19 - Ancienne porte supprimée en ...
- 20 - Fonds Baptismaux (1877)
- 21 - Statue de St François Régis
- 22 - Statue du saint Curé d'Ars
- 23 - Statue de St Joseph
- 24 - Statue de Ste Philomène, patronne du Rosaire vivant
- 25 - Statue d'une Vierge à l'Enfant

SOURCE : Feuillet mis à disposition des visiteurs





LA PAROISSE
DE ST ROMAIN

À SES ENFANTS VICTIMES DE LA GRANDE GUERRE 1914-1918

JEAN FERRY du Bourc	JEAN PRUDHOMME de Besse
JEAN FOLLÉAS	ANTONIN CHAPOT de Marchand
JACQUES FOLLÉAS	JOSEPH CHAPOT
LEON CRANGEON	J ^e -B ^t e CHOMETTE
JEAN PRUDHOMME	MARCEL COL
PIERRE SEGUY	TRÉOPHYLE DUGAY
CHARLES CHEVOGON	MARIUS PALLAGO
ELIE GAYARD de Valenchère	JEAN VRAY
HIPPOLYTE GACNAIRE	MATHIEU BROSSIER du Lac
JEAN PELARDY du Montel	JOSEPH CHATAIN
SYPHORIEN FERRAGNE	EUGÈ DUGAY
JEAN FRANCE du Genestier	FÉLIX DUGAY
JEAN CALMAR des Gouttes	VICTOR FOLLÉAS
EMILE COURTIAL de Tigné	EUGÈNE VRAY de Rafini
ANTOINE NIZIER de l'auteriche	FÉLIX BARRIER de Besseffe

PRIEZ POUR EUX

ST ROMAIN _ Entrée de l'église : plaque commémorative de la Grande Guerre, entre les statues de St Jean-Marie Vianney (à g.) et de St François-Régis (à dr.)



ST ROMAIN_ Entrée de l'église : bénitier en pierre.



Fonds Baptismaux (1877)



ST ROMAIN _ La nef centrale à deux travées est orientée en direction du Levant. Comme dans beaucoup d'églises, le chevet est à l'Est.

NEF CENTRALE



ST ROMAIN _ La nef centrale, vue en direction du Couchant.



ST ROMAIN _ Gros plan sur la nef centrale. On remarque la riche iconographie de ce sanctuaire.



ST ROMAIN _ La nef centrale : statue de Ste Philomène, avec la palme du martyre (fouet, flèche, ancre).



Statue de Ste Jeanne d'Arc en armure, portant son étendard et habillée de fleurs de lys.



ST ROMAIN _ La nef centrale : statue de St Joseph s'appuyant sur une planche qui rappelle sa profession et portant une fleur de lys.



ST ROMAIN _ La nef centrale : Statue d'une Vierge à l'Enfant, Lui porte le monde de la main gauche et bénit de la main droite ; Elle adresse un regard de tendresse sur ceux qui la supplient.



ST ROMAIN _ La chaire en bois : les quatre évangélistes ont été représentés par quatre êtres vivants annoncés dans l'Apocalypse (4.6-8). MATTHIEU, commençant son livre par la liste des ancêtres de Jésus, se voit attribuer l'homme. JEAN, l'aigle lui est réservé à cause de l'élévation sublime de son prologue.



ST ROMAIN _ La chaire en bois : MARC est désigné par le lion, animal du désert, parce qu'il commence son Evangile par la prédication de Jean Baptiste au désert.
LUC, qui parle du Temple dans son premier chapitre, est représenté par le taureau, animal des sacrifices.



ST ROMAIN _ Tableau « Réparation des Blâphèmes » avec les instruments de la Passion.



Statue de Ste Thérèse de Lisieux, Docteur de l'Eglise.

COLLATÉRAL NORD



ST ROMAIN _ Collatéral Nord, Chapelle du Sacré-Cœur (1853).



ST ROMAIN _ Le tableau au-dessus de l'autel représente St Louis de Gonzague (patron de la Jeunesse Catholique). Bannière du Sacré-Cœur.



ST ROMAIN _ Vitrail de l'apparition du Sacré-Cœur à Marguerite Marie Alacoque (1911). Vitrail de Jean-François Régis (patron des dentellières) en prêche, la croix en main gauche, face à trois dentellières.

COLLATÉRAL SUD



ST ROMAIN _ Collatéral Sud, en direction du couchant. Confessionnal (1855).



ST ROMAIN _ Chapelle de la Sainte Vierge. Après la création de la Confrérie du Rosaire dans la paroisse, l'autel de la Sainte Vierge prit le vocable de Notre-Dame du Rosaire vers la fin du XVIIIe s. Au-dessus de l'autel, Notre-Dame du Rosaire. A droite, statue de Ste Bernadette.



ST ROMAIN _ Vitrail de l'apparition de Notre-Dame de Lourdes à Bernadette.



Vitrail Saint Joseph (1913). St Joseph charpentier dans son atelier à Nazareth.

LE CHOEUR



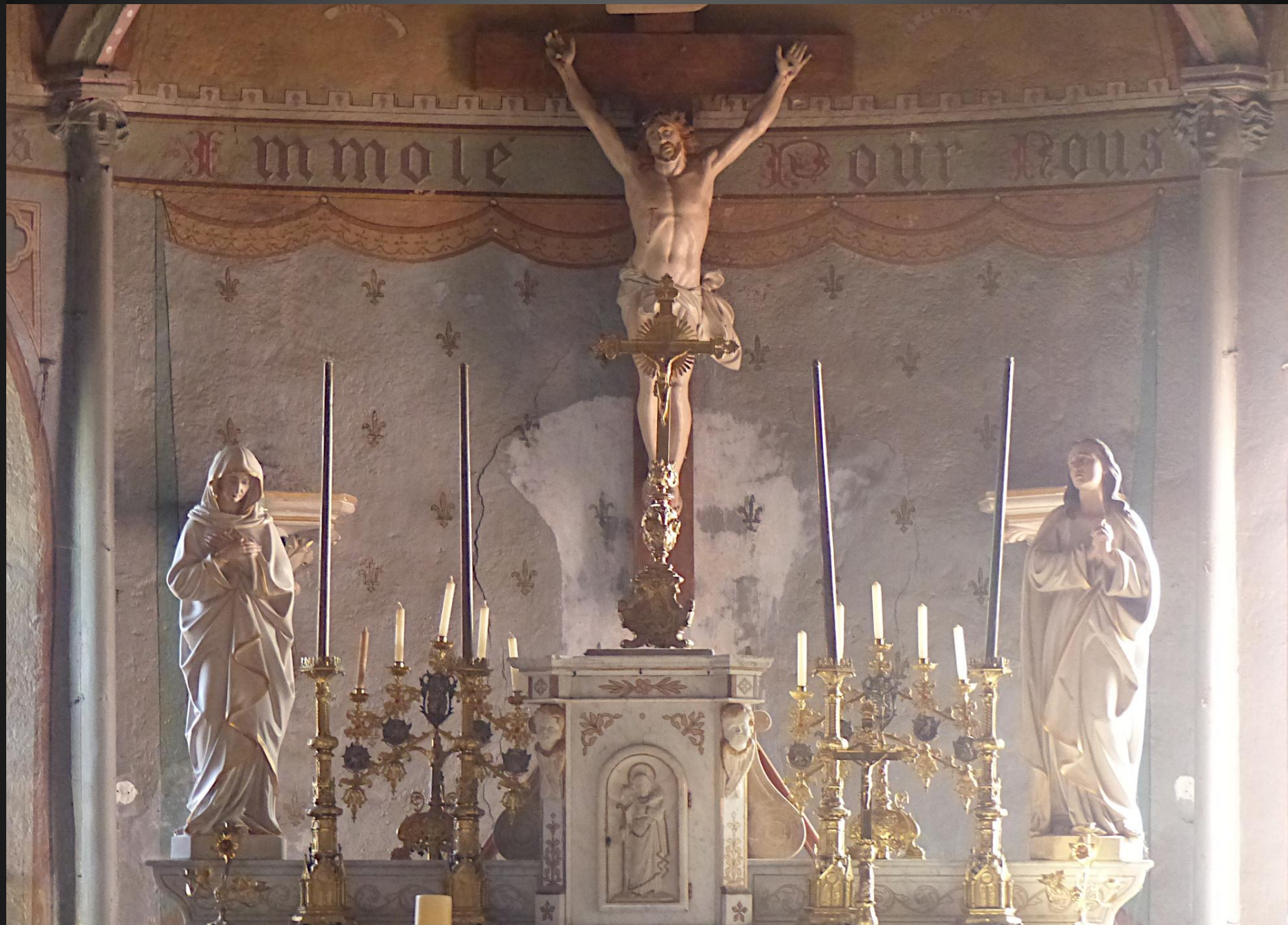
ST ROMAIN _ Le chœur de l'église, voûté de croisées d'ogives.



ST ROMAIN _ Le chœur est entouré d'une frise, on peut lire en lettres gothiques « A l'Agneau de Dieu tous les jours immolé pour nous, amour, honneur, gloire et bénédiction ». Dans la partie supérieure, un ange peint rappelle ceux de Bethléem, qui, la nuit de Noël, chantèrent dans le ciel illuminé « Pax Hominibus ».



ST ROMAIN _ Statue de St Bonaventure (patron de la paroisse depuis le XVIIe s.) Les stalles en bois rappellent que l'église romane a remplacé un prieuré du village de Valenchères.



ST ROMAIN _ Maître-Autel en marbre (1867). Christ en croix (bois et plâtre) fixé au mur.



ST ROMAIN _ Statue de Saint-Romain (ancien patron de la paroisse jusqu'au XVIIe s.)



ST ROMAIN _ « Gloire et Bénédiction », fin de la frise qui entoure le chœur. Au-dessus, un ange regarde l'autel, avec une banderole « Gloria Deo ».



ST ROMAIN _ Maître-Autel en marbre (1867) : de chaque côté sont posées les statues de Marie et Jean qui étaient autrefois placés sur les socles fixés au mur de chaque côté du Christ en croix.



ST ROMAIN _ Statue de St Jean, le bien-aimé.



Vitrail du saint Curé d'Ars, patron des curés de l'Univers depuis 1929.



ST ROMAIN _ Vitrail du saint Curé d'Ars : tout autour court une guirlande enroulée sur laquelle sont inscrits les noms de tous les prêtres depuis la Révolution (plus de 30), originaires de Saint-Romain.



ST ROMAIN _ Vitrail de Jeanne d'Arc : porte l'inscription « *Saints et Saintes de France, protégez-nous* » (1911).



Statue de sainte Marie sur l'autel.



Détails du vitrail de Ste Jeanne d'Arc : Ste Delphine, Ste Jeanne de Chantal, Ste Germaine Cousin, Ste Geneviève, Ste Clotilde, Ste Colette, St Bernard, St Louis, St François de Sales, St Jean-Baptiste de la Salle, St Vincent de Paul, St Benoît-Labre (le « mendiant étincelant » qui a laissé sa marque en Provence).



Détails du vitrail de Ste Jeanne d'Arc : Ste Blandine, St Michel, patron de la France, St Robert ... Les Saints et Saintes de France ont fort à faire pour protéger la France d'aujourd'hui.

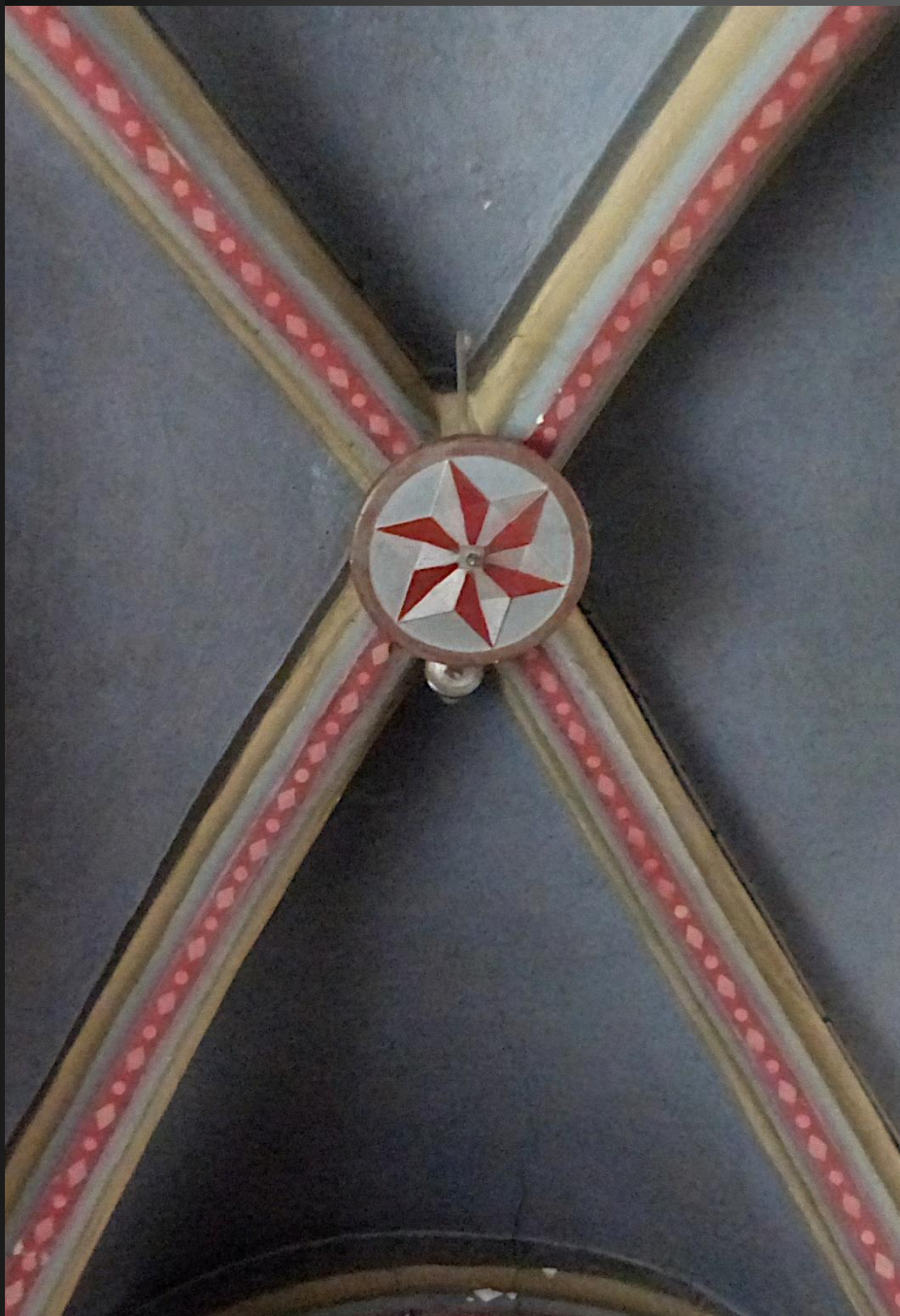
CLÉS DE VOÛTE ET SCULPTURES



ST ROMAIN _ Clé de voûte du chœur : JHS, abréviation du nom de Jésus en grec ancien.



ST ROMAIN _ Clé de voûte à chaque croisée d'ogives, « Alpha & Omega », armes pontificales ...



ST ROMAIN _ Grande nef : des personnages assez grossièrement sculptés soutenant les nervures des voûtes datent des Xe et XIe siècles.



ST ROMAIN _ Chœur : des visages d'évêques soutenant les nervures des voûtes datent également des Xe et XIe siècles.



ST ROMAIN _ Bannières de procession : Notre-Dame du Rosaire (à g.) et Congrégation des Enfants de Marie de St Romain (à dr.)

JÉSUS DÉPOUILLÉ de ses VÊTEMENTS
X

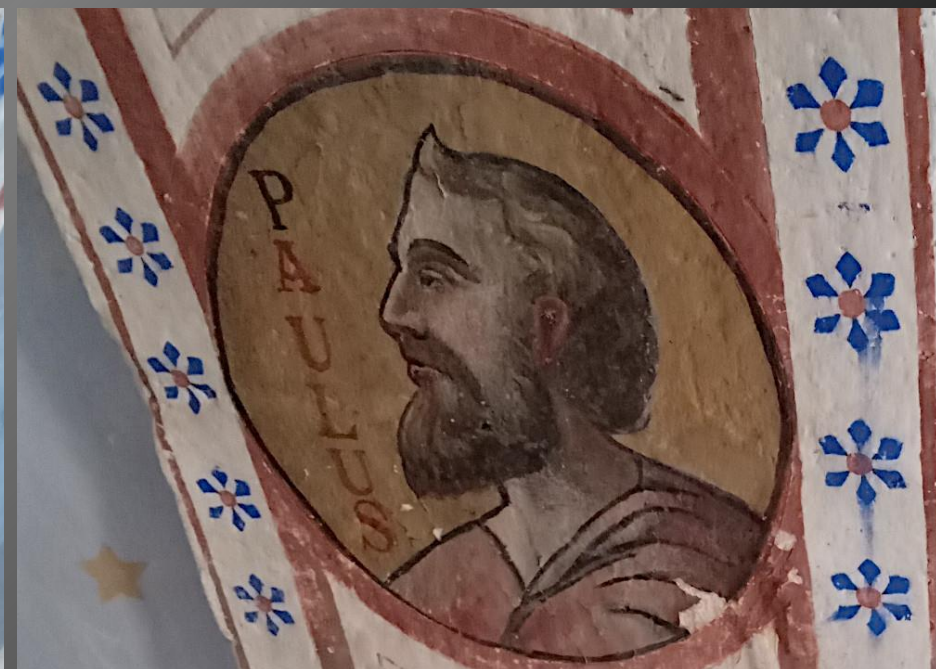
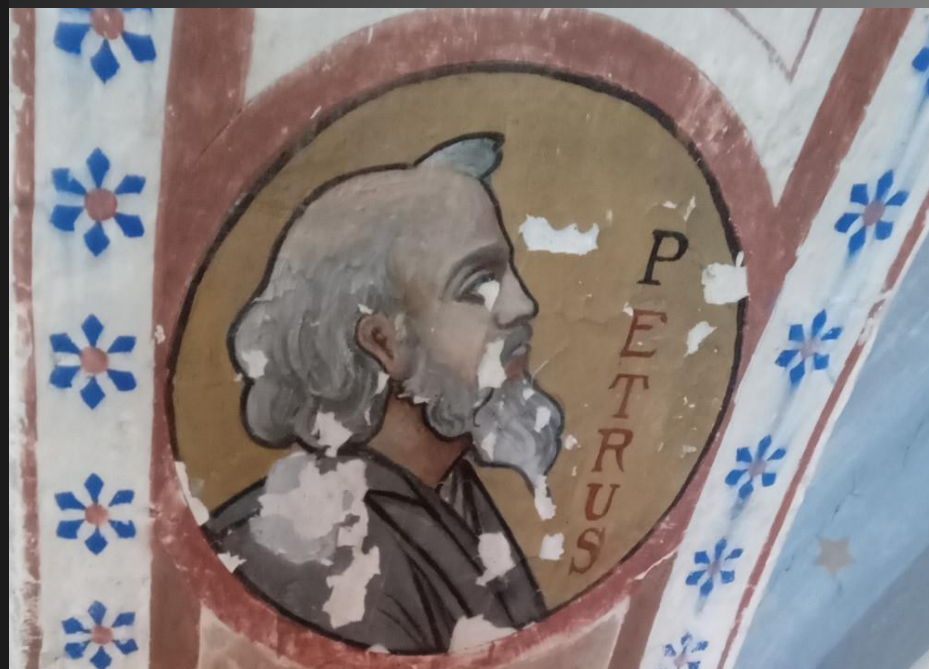


ST ROMAIN _ Dans l'église, le Chemin de croix est représenté par 14 tableaux. Ci-dessus, la station X, « Jésus dépouillé de ses vêtements ».

LA TRIBUNE



ST ROMAIN _ La tribune était accessible pour les Journées du Patrimoine, les 16 & 17 septembre 2023.



ST ROMAIN _ Tribune de l'église : sous la voûte, peinture de 3 visages, Paul, le Christ et Pierre. JÉSUS, clé de voûte, la tête de l'Église. PIERRE et PAUL, piliers de l'Église apostolique.





ST ROMAIN _ Journées du Patrimoine 2023 : ces vêtements sacerdotaux, cousus de fils d'or, ouvrages le plus souvent de religieuses dans les monastères, donnaient à la cérémonie eucharistique notamment, un caractère hautement solennel qui a été perdu depuis leur abandon pour des raisons mondaines de modernité et de progressisme. Les Orthodoxes, par contre, ont conservé la solennité de leurs célébrations.



ST ROMAIN _ L'église Saint-Romain au crépuscule.

SAINT-ROMAIN _ L'église Saint-Romain (XII-XIIIe s.)

Situé à flanc de coteau, le bourg, orienté au sud face aux monts d'Ardèche, est bien abrité des vents du nord, il accueille plusieurs gîtes et chambres d'hôtes ainsi qu'un café commerce. Lieu de départ de nombreuses promenades et sentiers balisés ainsi que des pistes de VTT

En 2020, la commune comptait 204 habitants, pour le Bourg et ses nombreux hameaux :

La Besse, Bessettes, les Gouttes (hameau disparu), Autoriche, Tignier, les Côtes, Valenchères, Mascural, le Lac, la Fougère, Raffiny, la Thiolière, Burianne, le Montel, le Monteillet, Marchand, Lossedat, Omps.

L'occupation des sols de la commune est marquée par l'importance des forêts et milieux semi-naturels (62,7 % en 2018) ; prairies (25,1 %), zones agricoles hétérogènes (12,2 %).

Source : [https://fr.wikipedia.org/wiki/Saint-Romain_\(Puy-de-Dôme\)](https://fr.wikipedia.org/wiki/Saint-Romain_(Puy-de-Dôme))

L'église, inscrite aux Monuments Historiques depuis 1994, est le résultat de quatre époques différentes.

La construction débute entre le XIIe et le XIIIe siècles, elle remplace la chapelle du prieuré casadéen qui se situait au village de Valenchères.

Incendiée pendant les guerres de religion, l'église a été restaurée en 1601, la voûte réhabilitée en 1604.

1811 : réfection du clocher / 1850 : agrandissement de l'église / 1875 : transfert du cimetière / 1894 : côté sud, doublement des fondations et réfection des contreforts suite au déblaiement de l'ancien cimetière / 1898 : construction du clocher actuel / 1913 : réfection de l'intérieur.

SAINT-ROMAIN Dossiers archivés :

Le Village, forêt et lavoirs

<http://www.webmaster2010.org/variables/stromain-levillage15sep2023.pdf>

L'église Saint-Romain, MH 1994

<http://www.webmaster2010.org/variables/stromain-eglisestromain15sep2023.pdf>

Les cloches

<https://www.youtube.com/watch?v=Wj2sRswSCTk&t=45s>

Le Monument aux Morts 14-18

<http://www.webmaster2010.org/variables/memoiredeguerre/14-18monument-stromain.pdf>

Le Cimetière

<http://www.webmaster2010.org/variables/stromain-lecimetiere15sep2023.pdf>

Le Volcan du Montpeloux

<http://www.webmaster2010.org/variables/stromain-levolcan15sep2023.pdf>

La Maison Saint-Joseph-des-Montagnes

<http://dominicaines-stjosephdesmontagnes.org/index.html>

Document créé par le webmaster pour le site <http://dominicaines-stjosephdesmontagnes.org>

Photographies : JP LARDIERE et Sœurs Dominicaines pour les images des Journées du patrimoine

Edité le 26 sep 2023



Blason du Puy-de-Dôme
« D'or au gonfanon de gueules frangé de sinople, chargé en abîme d'un écusson d'or au griffon coupé de gueules et de sinople. »



Blason des Evêques de Clermont